



Les formations à la FFCAM



Des formations pour tous les adhérents

Le premier niveau de formation s'adresse à tous les adhérents. Ces formations sont organisées dans les clubs. Elles se composent:

- une formation généraliste : UFCA
- De formations sportives sous forme de cycles ou de sorties d'initiation dans les activités pratiquées par le club
- Des formations spécifiques : orientation , connaissance de la neige, secourisme en montagne



- Connaître son club, son fonctionnement, et l'environnement fédéral
-

◆ Formation de référence pour tous: UFCA

- Comprendre le fonctionnement du club, l'organisation des sorties
- Comprendre les responsabilités respectives des encadrants et des licenciés
- Aborder les assurances
- Nos recommandations de pratique (par exemple le règlement de la SAE de votre club)
- La politique protection de l'environnement de la FFCAM

Premiers pas vers l'autonomie

- ◆ Les cycles et sorties d'initiation et de perfectionnement permettent d'acquérir les compétences minimales pour participer aux activités programmées par son club.
- ◆ Ces compétences sont listées dans un petit livret «*Vers l'autonomie en » remis à chaque nouvel adhérent inscrit dans un cycle d'initiation*
- ◆ Des formations personnelles spécialisées sont également proposées:
 - Cartographie-orientation niveau 1 (Carto 1), GPS, Neige et avalanches niveau 1 (NA1), secourisme



Info nouveaux licenciés:

Les activités se déroulent le plus souvent à l'extérieur, elles nécessitent une connaissance du milieu montagnard estival et hivernal, une maîtrise des techniques de base de sécurité et de progression, et des notions de secours.

Les brevets fédéraux

- ◆ Les licenciés qui souhaitent s'engager dans la vie associative et faire partager leur passion peuvent suivre des formations qualifiantes débouchant sur des brevets fédéraux d'initiateur.
- ◆ Dans certaines activités, il y a aussi des qualifications complémentaires aux brevets (ex. monitorats d'escalade, qualification via ferrata, monitorat de canyon)

Chacun des parcours comprends des éléments obligatoires:

- UFCA + Diplôme de secouriste de 1^{er} degré+ prérequis
- Vous devez être présenté par le président de votre club, et co-encadré au sein de votre club






Avantages: A l'issue des formations d'initiateur, on obtient un brevet fédéral. Les titulaires de brevets qui encadrent dans leurs clubs bénéficient de gratuité dans la plupart des refuges et chalets du Club Alpin



Quelle durée de formation? D'une discipline à l'autre les cursus sont différents, une formation d'initiateur peut durer de 3 jours à 20 jours

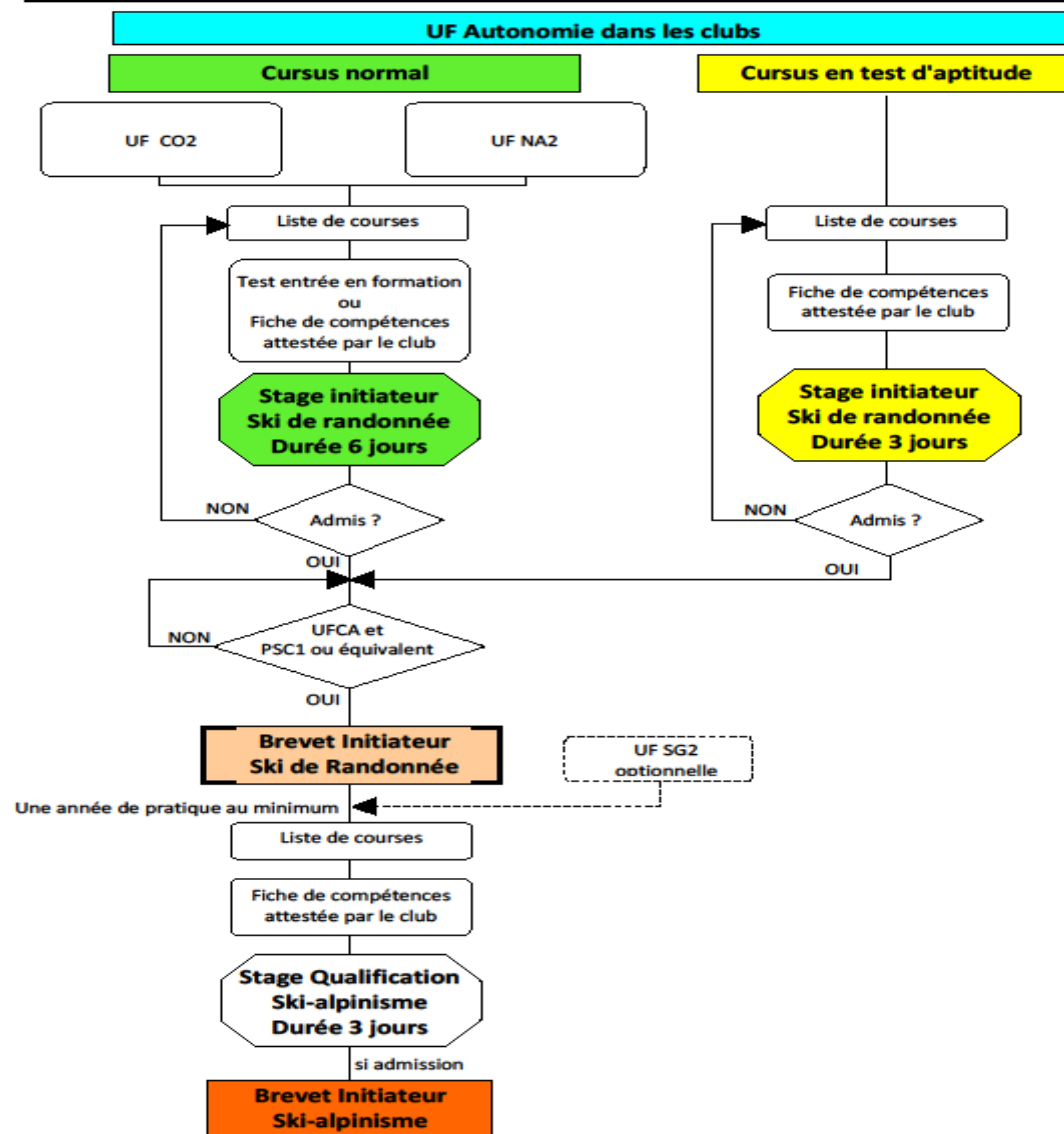
Les formations qualifiantes, le brevet fédéral d'initiateur

- ◆ Les formations qualifiantes sont une reconnaissance des compétences à l'encadrement . Ces formations délivrent des brevets fédéraux
- ◆ Les formations sont organisées par les comités départementaux et régionaux
- ◆ Elles existent dans tous les disciplines de la Fédération (à l'exception du parapente, paralpinisme et spéléologie: formations assurées par les fédérations délégataires)

	Alpinisme		Trail		Parapente
	Cascade de glace		Marche nordique		Paralpinisme
	Dry tooling		Orientation		
	Escalade		Ski de randonnée		Spéléologie
	Randonnée plaine		Ski alpinisme		Descente de canyon
	Randonnée montagne		Raquettes		Via ferrata
	Vélo de montagne		Ski alpin		Slackline
	Trek		Surf		Highline
			Ski nordique		
			Telemark		

Focus cursus ski de randonnée

Organigramme Initiateur ski de randonnée et qualification ski-alpinisme



Vous souhaitez vous engager plus

◆ Les formations de formateurs:

- Instructeur: C'est le plus haut niveau des brevets fédéraux
- L'instructeur organise les stages, participe à la délivrance des diplômes et participe à la vie fédérale.

◆ Les formations de dirigeants:

Tout licencié actif dans un club qui souhaite développer ses connaissances pour assumer des responsabilités au sein de son club peut y participer. Ces formations s'adressent en priorité aux président, secrétaire, trésorier de clubs.

Pour info: il 2 types de formation de dirigeants soit généraliste soit spécialisée (comptabilité, extranet, gestion des refuges)

Trouver ma formation

Publication des stages, et de toutes les formations: www.ffcam.fr



The image shows the top navigation bar of the FFCAM website. The logo on the left is for the 'fédération française des clubs alpins et de montagne'. The navigation links are: SPORTS DE MONTAGNE, REFUGES, MILIEU MONTAGNARD, and FÉDÉRATION. The 'FÉDÉRATION' link is circled in red. Below the navigation bar, there are several menu sections. The 'LE PROJET FÉDÉRAL' section includes links for 'Qui sommes-nous ?', 'Les clubs - création/affiliation', 'Les formations', 'Organisation', and 'Adhésion - assurance'. The 'L'ESPRIT CLUB ALPIN' section includes 'Soutenez notre action', 'S'impliquer au Club alpin', 'Histoire du Club alpin', 'L'esprit Club alpin', and 'Culture montagne'. The 'PRESSE / COMMUNICATION' section includes 'Communiqués de presse' and 'Logos / charte graphique'. The 'NOUVELLE OLYMPIADE 2017 - 2021' section includes 'Présentation'. The 'Retrouvez La Montagne & Alpinisme' section is also present. On the right side, there are links for 'Adhérez !', 'Trouvez un club', 'Nos formations' (circled in red), 'Centre de documentation', and 'La boutique'. The 'Montagnes infos' section at the bottom left mentions 'Le journal des adhérents !'.

fédération française des clubs alpins et de montagne

SPORTS DE MONTAGNE REFUGES MILIEU MONTAGNARD **FÉDÉRATION**

LE PROJET FÉDÉRAL

- Qui sommes-nous ?
- Les clubs - création/affiliation
- Les formations
- Organisation
- Adhésion - assurance

L'ESPRIT CLUB ALPIN

- Soutenez notre action
- S'impliquer au Club alpin
- Histoire du Club alpin
- L'esprit Club alpin
- Culture montagne

PRESSE / COMMUNICATION

- Communiqués de presse
- Logos / charte graphique

NOUVELLE OLYMPIADE 2017 - 2021

- Présentation

Retrouvez La Montagne & Alpinisme

Adhérez !

Trouvez un club

Nos formations

Centre de documentation

La boutique

Montagnes infos
Le journal des adhérents !

Découvrez la nouvelle Assurance FFCAM ▶

M'inscrire à un stage

- ◆ Moteur de recherches par activité/ et publication cahier des stages pour la saison
- ◆ Vos questions récurrentes/ Comment m'inscrire? Qui contacter pour plus de précision ? Revoir mes fondamentaux avant le stage?

Recherchez une formation !

TÉLÉCHARGEZ LE CAHIER DES STAGES

Activité

Alpinisme
Descente de Canyon
Escalade
Formations communes aux activités
Randonnée
Sports de neige
Vélo-de-montagne

aventure FFCAM

Activité: Alpinisme

Dates: du 24/09/2016 au 27/09/2016

Lieu: PRESLES - 38680

Prerequis: Cf contenus de formation

Niveau: INITIATEUR

Nombre de participants: 8

Hébergement: GITE

Tarifs: 250€

Organisateur: COMITE REGIONAL ILE DE FRANCE
COMITE REGIONAL ILE DE FRANCE

Responsable du stage: I

30 B RUE CUVIER
93100 MONTEMORENCY



Pour tout renseignement sur le stage, contacter directement le responsable du stage

Référence du stage: 2016ALTAINI10701

Téléchargement: [PDF : Cours](#) [PDF : Inscription](#)

Fiche d'inscription à renvoyer au responsable du stage